

রিডিউসড-
ফেয়ার বা
হাসপ্রাপ্ত ভাড়া

OMINNY

2025

বিষয়সূচি

- রিডিউসড-ফেয়ার-এর মূল বিষয়সমূহ এবং রিডিউসড-ফেয়ার-এ যোগ দেওয়া
- গ্রাহকরা ক্রেডিট/ডেবিট কার্ড বা মোবাইল ডিভাইস দিয়ে রিডিউসড-ফেয়ার ব্যবহার করছেন
- বর্তমান গ্রাহকদের স্থানান্তর প্রক্রিয়া (EasyPay সহ)
- OMNY-এর মূল বিষয়সমূহ
- অনলাইন OMNY অ্যাকাউন্ট
- প্রশ্ন ও উত্তর

প্রোগ্রামের মূল বিষয়সমূহ: কারা রিডিউসড-ফেয়ার পাওয়ার যোগ্য?

65 বছর বা তার বেশি বয়সী যে কোনো ব্যক্তি



প্রোগ্রামের মূল বিষয়সমূহ: কারা রিডিউসড-ফেয়ার পাওয়ার যোগ্য?

প্রতিবন্ধী হিসাবে যোগ্যতাসম্পন্ন যে কোনো ব্যক্তি:

- যারা Medicare-এর সুবিধা পাচ্ছেন
(বয়সজনিত কারণ ছাড়া অন্য কোনো কারণে)
- যাদের অন্ধত্ব আছে
- যাদের গুরুতর মানসিক অসুস্থতা আছে এবং
SSI পাচ্ছেন
- যাদের বধিরতা আছে বা যারা শ্রবণ শক্তিহীন
- যাদের চলাফেরা করার ক্ষেত্রে অক্ষমতা আছে
- যাদের বুদ্ধি-বৃত্তিক অক্ষমতা আছে
- অন্যান্য শারীরিক অক্ষমতা আছে



রিডিউসড-ফেয়ার-এ যোগ দিন: সশরীরে গিয়ে বা মেইল করে আবেদন করুন



- MTA আর গ্রাহকদের
রিডিউসড ফেয়ার **মেট্রোকার্ড**
ইস্যু করছে না।
- আমরা এখন OMNY-তে চলে
যাচ্ছি
- নতুন যে কোনো রিডিউসড
ফেয়ার এখন থেকে OMNY
কার্ড হিসেবেই ইস্যু করা হবে

আপনি যদি কোনও নতুন গ্রাহক হন: তবে আপনি 4 টি উপায়ে আবেদন করতে পারেন

1. মুখ্য NYCT গ্রাহক পরিষেবা কেন্দ্র
 - লোয়ার ম্যানহাটনে 3 স্টোন স্ট্রিটে অবস্থিত
2. Subway গ্রাহক সেবা কেন্দ্র (CSC) – 5 টি বরো জুড়ে মোট 15টিতে
3. মোবাইল সেলস বাস/ভ্যান
4. মেইলের মাধ্যমে আবেদন করুন (আবেদনপত্র অনলাইনে এবং সাবওয়ায়ে বুথগুলোতে পাওয়া যাচ্ছে)

রিডিউসড-ফেয়ার-এ যোগ দিন: কী কী আনতে হবে তার সংক্ষিপ্ত তালিকা

- আপনার বয়স যদি 65 বছরের বেশি হয়, তাহলে আপনাকে শুধুমাত্র একটি বৈধ ফটো আইডি আনতে হবে
- যদি আপনার কোনো প্রতিবন্ধকতা থাকে, তাহলে অনুগ্রহ করে পূরণ করা আবেদনপত্রের সাথে নিচে উল্লেখ করা যে কোনো একটি সঙ্গে করে নিয়ে আসুন:
 - Medicare কার্ড
 - NYS ব্লাইন্ড কার্ড
 - মেডিকেল ডকুমেন্টেশন



গ্রাহক পরিষেবা কেন্দ্র — দিনে 24 ঘণ্টা/সপ্তাহে 7 দিন খোলা থাকে

Manhattan

168 St-Washington Heights 1AC
125 St (Lex Av) 456
34 St-Pennsylvania Station 123
Times Square-42 St 123 7 S NQRW
Fulton St AC 45 23 JZ

Bronx

161 St-Yankee Stadium BD4
Fordham Rd 4
Parkchester-E 177 St 6

Queens

Jackson Hts-74 St-Roosevelt Av EFMR7
Flushing-Main St 7
Sutphin Blvd-Archer Av-JFK EJZ

mta.info/CSC



Brooklyn

Atlantic Av-Barclays Ctr 2345 DNR BQ
Stillwell Av-Coney Island DFNQ
Myrtle-Wyckoff Avs LM

Staten Island

St. George SIR

রিডিউসড ফেয়ারের বর্তমান গ্রাহক

যেসব গ্রাহকরা ইতিমধ্যেই তাদের নিজস্ব ক্রেডিট/ডেবিট কার্ড বা মোবাইল ডিভাইস ব্যবহার করে রিডিউসড-ফেয়ার নিচ্ছেন তাদের জন্য

- যদি আপনি ইতিমধ্যেই আপনার নিজস্ব কার্ড বা ডিভাইস ব্যবহার করে RF OMNY-তে যোগ দিয়ে থাকেন তাহলে:
 - এই পরিবর্তনে আপনার ব্যবহার বা পরিষেবায় কোনো রকম প্রভাব পড়বে না
 - আপনার পক্ষ থেকে কোনো পদক্ষেপ নেওয়ার প্রয়োজন নেই
 - আপনি মেইলে কোনো কার্ড পাবেন না

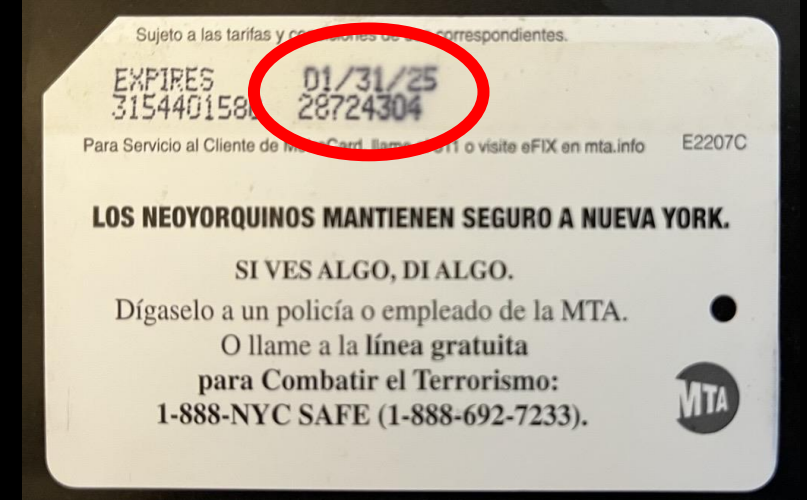
EasyPay -এর বর্তমান গ্রাহকরা: মেইলের মাধ্যমে OMNY কার্ড

- আপনার কাছে ডিসেম্বর 2024 থেকে এখন পর্যন্ত মেইলের মাধ্যমে একটি OMNY কার্ড আসা উচিত ছিল
- আপনার EasyPay অ্যাকাউন্ট বন্ধ করুন এবং রিফান্ড পান:
 - EasyPay কল সেন্টারে ফোন করুন: 877-323-7433

**EasyPay মেট্রোকার্ড
23 মার্চ থেকে আর ব্যবহার
করা যাবে না**

বর্তমান গ্রাহক: মেইলের মাধ্যমে OMNY কার্ড

- আপনার কাছে ডিসেম্বর 2024 থেকে এখন পর্যন্ত মেইলের মাধ্যমে একটি OMNY কার্ড আসা উচিত ছিল
- আপনার রিডিউসড-ফেয়ার **মেট্রোকার্ড**-এ মেয়াদ শেষের যে তারিখটি ছাপানো আছে, সেটির পরেই কার্ডটির মেয়াদ শেষ হবে
- *এটি আপনার শেষ রিডিউসড-ফেয়ার মেট্রোকার্ড*
- অনুগ্রহ করে আপনার রিডিউসড-ফেয়ার মেট্রোকার্ডে থাকা বাকি ব্যালেন্স খরচ করে ফেলুন — আপনি চাইলে বাকি টাকা কোনো CSC বা মোবাইল ভ্যানে গিয়ে ট্রান্সফারও করাতে পারেন
- তারপর OMNY দিয়ে ট্যাপ করা শুরু করুন



**মেট্রোকার্ড বিক্রি করা ও
রিফিল করা 31 ডিসেম্বর,
2025 তারিখে বন্ধ হয়ে যাবে**

বর্তমান গ্রাহক: মেইলের মাধ্যমে OMNY কার্ড



আপনার প্রথম OMNY কার্ড পাওয়ার জন্য
অভিনন্দন জানাই!

1. কার্ডটি হারিয়ে গেলে নম্বর এবং কার্ডের বিবরণ
সংরক্ষণ করার জন্য কার্ডের পিছনের দিকের
একটি ছবি তুলে রাখুন;
2. কার্ডে টাকা যোগ করুন:
 - OMNY কার্ডে শুরুতে কোনো টাকা থাকে না

বর্তমান গ্রাহক: আমি মেইলের মাধ্যমে কোনো OMNY কার্ড পাইনি

- 511 নম্বরে কল করুন; আপনার মেইলিং অ্যাড্রেস বা ডাকযোগে চিঠি পাঠাবার ঠিকানাটি কি না তা যাচাই করুন
- একবার যাচাই করা হয়ে গেলে, আপনার নতুন কার্ডের প্রয়োজন হলে আপনি নিজে সশরীরে এইসব জায়গাগুলোতে যান:
 - CSC, মোবাইল সেলস, বা 3 স্টোন স্ট্রিট
- যদি আপনি অস্থায়ী RF কার্ড পাওয়ার জন্য বার বার স্টেশন বুথে গিয়ে থাকেন:
 - তবে আপনাকে স্থায়ী RF কার্ডের জন্য আবেদন করতে হবে



OMNY-এর মূল বিষয়সমূহ

আপনার OMNY কার্ড

- রিডিউসড-ফেয়ার OMNY কার্ড ফুল-ফেয়ার কার্ডের মতোই
 - আলাদা করে চিহ্নিত করতে পিছনের দিকে RF আইকন দেওয়া আছে
- কার্ডে কোনো ছবি থাকে না, কিন্তু আবেদনপত্রের সঙ্গে ছবি জমা দেওয়া বাধ্যতামূলক এবং তা যাচাইয়ের জন্য সংরক্ষণ করা হয়
- মোটা কার্ড, যা মোটোরকার্ডের চেয়ে বেশি টেকসই



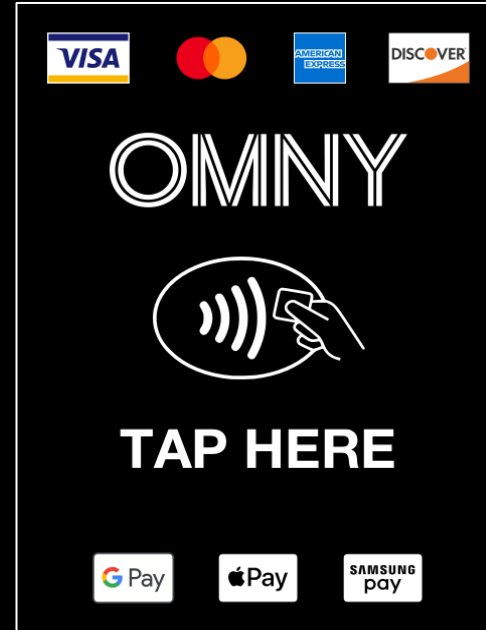
OMNY ব্যবহার করে আপনার যাত্রার খরচে কোনো পরিবর্তন হবে না



- আপনি বর্তমানে যে অর্ধেক দামে ভাড়া দিচ্ছেন, এই সুবিধা দিয়েও ঠিক একই রকম সুবিধা উপভোগ করতে থাকুন, যার মধ্যে রয়েছে
 - Subways
 - লোকাল, সিলেক্ট, এবং অফ-পিক Express বাস
 - স্ট্যাটেন আইল্যান্ড রেলওয়ে
 - রুজভেল্ট আইল্যান্ড ট্রাম
- বি-লাইন এবং নাইস (NICE) বাস: শীঘ্রই আসছে
- Subway এবং Bus মধ্যে ফ্রি ট্রান্সফারের সুবিধাও আগের মতোই থাকছে

OMNY দিয়ে ট্যাপ করা

- আর সোয়াইপ করার দরকার নেই
- আপনার কার্ডটি টার্নস্টাইল বা বাসের OMNY স্ক্রিনে ট্যাপ করুন
- সবুজ রঙের "এগিয়ে যান "GO" স্ক্রিন না দেখা পর্যন্ত আপনার কার্ডটি রিডারে ধরে রাখুন
- তারপর, এগিয়ে যান GO!



OMNY দিয়ে ট্যাপ করা



OMNY দিয়ে ট্যাপ করা



আপনার OMNY কার্ডে টাকা যোগ করা

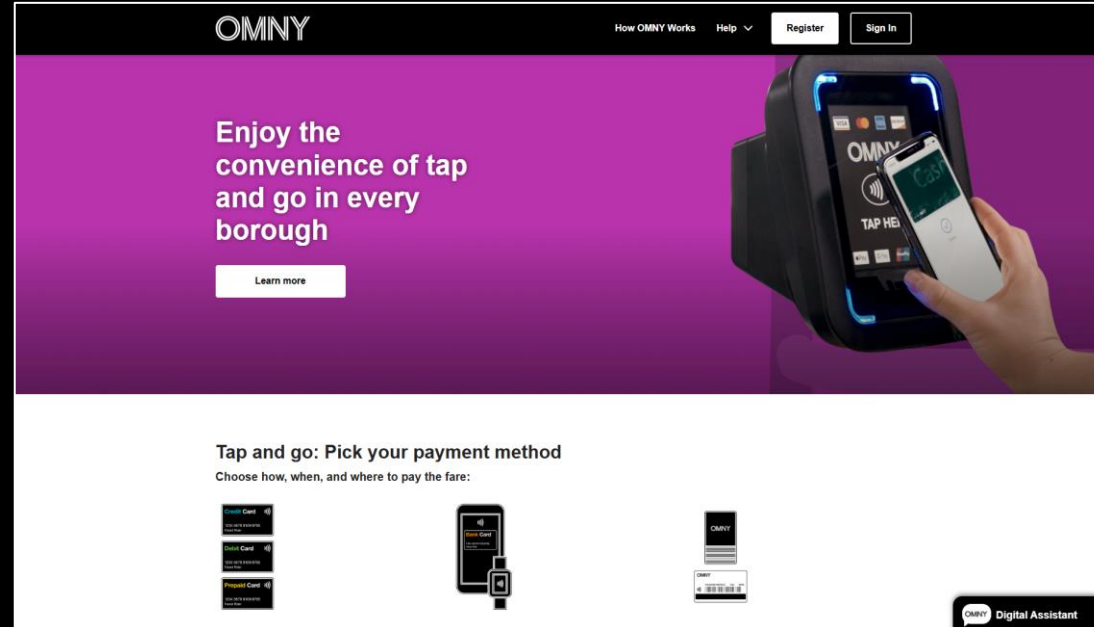


কার্ডে প্রথমে টাকা যোগ করুন

1. অনলাইনে টাকা ভরুন: omny.info-এতে গিয়ে
 - আপনার ক্রেডিট বা ডেবিট কার্ড থেকে স্বয়ংক্রিয়ভাবে ব্যালেন্স রিফিল করার বিষয়টি সেট আপ করুন
2. সাবওয়ে স্টেশনগুলোতে OMNY ভেন্ডিং মেশিন ব্যবহার করুন—নগদ গ্রহণযোগ্য
3. অংশগ্রহণকারী খুচরা বিক্রেতাদের অবস্থানগুলি দেখুন: omny.info/retail — নগদ গ্রহণযোগ্য
4. আমাদের মোবাইল সেলস ভ্যানের সাথে দেখা করুন: mta.info/mobilesales

OMNY.info ওয়েবসাইটে গিয়ে অনলাইনে আপনার কার্ডে টাকা যোগ করুন

- এটা আপনাকে কীভাবে আপনার কার্ডটি রিচার্জ করবেন সে বিষয়ে সবচেয়ে বেশি বিকল্প ও নমনীয়তা দেয়
- EasyPay প্রোগ্রামের মতো এটি স্বয়ংক্রিয়ভাবে পুনরায় টাকা যোগ করার সুবিধা দেয়
- এই উপস্থাপনার পরের অংশে Omny.info ব্যবহার করার ধাপে ধাপে নির্দেশনা দেওয়া হবে



OMNY ভেন্ডিং মেশিন

বর্তমান মেট্রোকার্ডের তুলনায় একই রকম,
কিন্তু আরও বেশি সহজ

- আরও বড় স্ক্রিন এবং আরও বড় লেখা,
আরও বেশি কনট্রাস্ট
- নতুন নতুন ভাষা
- নতুন অডিও সহায়তা
- CVM সহ স্টেশনগুলোর তালিকা

দেখতে যান:: omny.info/omny-card



মোবাইল সেলস ভ্যানে টাকা যোগ করুন!



- প্রতিদিন শহর জুড়ে MTA ভ্যান এবং বাস চলাচল করে।
- এখানে আপনার সবচেয়ে কাছের অবস্থানটি খুঁজে বের করুন:
 - mta.info/mobilesales
- এছাড়াও, মোবাইল ভ্যানগুলো:
 - আপনার মেট্রোকার্ডের ব্যালেন্স আপনার OMNY কার্ডে ট্রান্সফার করতে পারে
 - আপনাকে একটি নতুন OMNY কার্ড প্রদান করতে পারে

আপনার নিকটস্থ খুচরা বিক্রয় কেন্দ্র থেকে কার্ডে টাকা যোগ করা

The screenshot shows the OMNY website interface. At the top, the OMNY logo is on the left and a menu icon is on the right. Below the logo, the heading "Retail locations" is displayed. A search bar with the text "Find a retail location" contains "New York, NY 10002". Below the search bar is a link "Use my current location". A note states "OMNY card availability may vary by retailer." Below this, it says "Showing 1 to 10 of 50". A list of four retail locations is shown, each with a store icon, name, address, and distance. To the right of the list is a map of Lower Manhattan with pins indicating the locations. At the bottom of the map is the "OMNY Digital Assistant" logo.

Find a retail location

New York, NY 10002

Use my current location

OMNY card availability may vary by retailer.

Showing 1 to 10 of 50

- Century Pharmacy** 0.15 miles
225 Madison St, New York NY 10002
Buy OMNY cards Load value
Get directions
- CVS Pharmacy** 0.2 miles
500 Grand St, New York NY 10002
Buy OMNY cards Load value
Get directions
- Payomatic Check Cashing** 0.34 miles
57 Pitt St, New York NY 10002-3521
Buy OMNY cards Load value
Get directions
- Payomatic Check Cashing** 0.44 miles
445 Essex St, New York NY 10002

Map Satellite

OMNY Digital Assistant

- পাঁচটি বরো জুড়ে হাজার হাজার খুচরা বিক্রয় কেন্দ্র রয়েছে যেখানে রিডিউসড ফেয়ার OMNY কার্ড রিফিল করা যায়
- অনলাইনে খুচরা বিক্রয় কেন্দ্রের তালিকা দেখে নিন: omny.info/retail-locations
- ক্যাশ রেজিস্টারে আমরা আপনার কার্ড রিফিল করে দেব



আপনার মেট্রোকার্ডের ব্যালেন্স OMNY-তে ট্রান্সফার করুন

লাইনে দাঁড়ানোর ঝামেলা এড়িয়ে যান:
আপনার কার্ডের ব্যালেন্স খরচ করে ফেলুন

1. CSCs: mta.info/CSC
2. 3 Stone Street
3. মোবাইল সেলস ভ্যান: mta.info/mobilesales



OMNY-এর নতুন সুবিধাসমূহ

- সাত দিনে 12 বার ট্যাপ করলে পাবেন এক্সট্রা ফ্রি রাইড
 - এক সপ্তাহের মধ্যে কখনোই 17 ডলারের বেশি খরচ হবে না
 - যা 7 দিনের অনলিমিটেড রাইড পাসের সমপরিমাণ মূল্য
- 1ম দিন -----→ 7ম দিন
- 12 বার কার্ড ট্যাপ করার পর পান ফ্রি রাইড

OMNY অ্যাকাউন্টের নতুন সুবিধাসমূহ

- আপনার ফ্রি রাইড পাওয়ার অগ্রগতিকে ট্র্যাক করুন
- অনলাইনে কার্ডে টাকা যোগ করে ভেন্ডিং মেশিনের লাইনে দাঁড়ানোর ঝামেলা এড়িয়ে যান
- বর্তমান EasyPay প্রোগ্রামের মতো স্বয়ংক্রিয় রিফিল চালু করুন
- আপনার কার্ডটি যদি কখনও হারিয়ে যায় বা চুরি হয়ে যায়, তাহলে আপনি সেটিকে ফ্রিজ করান

OMNY নিয়ে সহায়তা পান

- ব্যবহার করুন OMNY ওয়েবসাইট: omny.info
- রিডিউসড ফেয়ার OMNY ওয়েবসাইট: mta.info/fares/reduced-fare/omny
- ৩ স্টোন স্ট্রিটে অবস্থিত NYCT গ্রাহক পরিষেবা কেন্দ্রে যান।
- Subway স্টেশনগুলোতে 15টি কাস্টমার সার্ভিস সেন্টার রয়েছে
 - 5 টি বোরোতে mta.info/CSC
- মোবাইল সেলস ভ্যান: omny.info/mobilesales
- OMNY কল সেন্টারে ফোন করুন: 877-789-6669 নম্বরে

গ্রাহক পরিষেবা কেন্দ্র — দিনে 24 ঘণ্টা/সপ্তাহে 7 দিন খোলা থাকে

Manhattan

168 St-Washington Heights 1AC
125 St (Lex Av) 456
34 St-Pennsylvania Station 123
Times Square-42 St 123 7 S NQRW
Fulton St AC 45 23 JZ

Bronx

161 St-Yankee Stadium BD4
Fordham Rd 4
Parkchester-E 177 St 6

Queens

Jackson Hts-74 St-Roosevelt Av EFMR7
Flushing-Main St 7
Sutphin Blvd-Archer Av-JFK EJZ

mta.info/CSC



Brooklyn

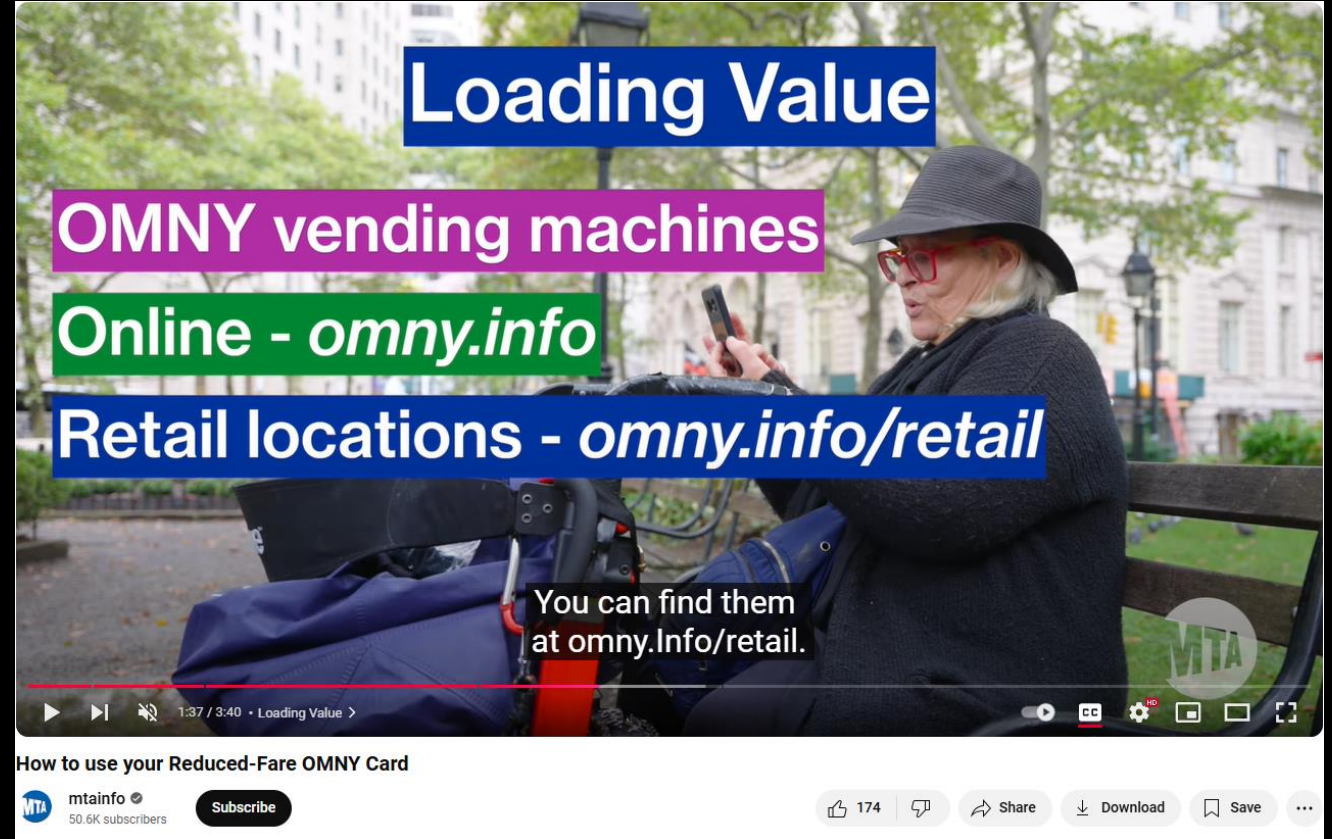
Atlantic Av-Barclays Ctr 2345 DNR BQ
Stillwell Av-Coney Island DFNQ
Myrtle-Wyckoff Avs LM

Staten Island

St. George SIR

আরও তথ্য পান

- OMNY ওয়েবসাইট:
 - omny.info থেকে
- রিডিউসড ফেয়ারের ওয়েবপেজ:
mta.info/reduced-fare
- RF OMNY ভিডিও:
 - youtube.com/@mtainfo
- OMNY কল সেন্টার
 - 877-789-6669



রিডিউসড ফেয়ার বনাম AAR OMNY

- উভয় প্রোগ্রামে নাম নিবন্ধন করা গ্রাহকদের দুটি আলাদা কার্ড দেওয়া হবে
- রিডিউসড ফেয়ার-এর গ্রাহকরাই ইতিমধ্যে তাদের কার্ড মেইলের মাধ্যমে পেয়ে গেছেন
 - কার্ডে কোনো ছবি বা নাম থাকে না
- AAR OMNY কার্ডে ছবি থাকে
- এটি আপনার নতুন AAR পরিচয়পত্র হিসেবে কাজ করবে এবং বাস/মেট্রো/SIR-এ ফ্রী ট্রিপের আনন্দ নেওয়ার সুযোগ দেবে (যদি আবেদন করা হয়)



প্রশ্ন ও উত্তর