

Second Avenue Subway

BOLETÍN
FEBRERO
2026

FASE 2: EAST HARLEM

¡Visite el
Centro de
Información
Comunitario
del Metro de la
2da Avenida!



MTA Centro de Información Comunitario:

69 Este, Calle 125 (entre
las avenidas Park &
Madison)
New York, NY 10035
(212) 722-3700
outreach@mtacd.org

Abierto de
lunes a viernes
9 a.m. – 5 p.m.

Subscríbete a nuestra lista



mta.info/EastHarlem

Preparando la construcción de la nueva estación Q en 125 y Lex



Puede que hayas visto una gran plataforma de perforación en la calle 125 y Lexington. Esta plataforma mide unos 80 pies y puede instalar pilotes secantes hasta 40 pies debajo de la tierra. Para mayor precisión en la instalación de pilotes secantes, primero se instala un muro guía con plantillas especializadas de poliestireno a lo largo del perímetro de cada pozo de excavación para la futura estación de la calle 125. Los muros secantes son un tipo de muro de contención que se construye utilizando cilindros cruzados de hormigón armado. La nueva estación de la 125 y Lexington conectará a los viajeros del tren Q con los trenes 4, 5 y 6, y proporcionará acceso a Metro North a través de la nueva entrada de Park Avenue.



La MTA continúa la preparación para la caja de lanzamiento de la tuneladora con la demolición del edificio vacío en 246 East 120 Street

La MTA se está preparando la demolición de 246 de East 120th Street y varios edificios adicionales que han sido adquiridos para avanzar la Fase 2. La adquisición de edificios abandonados y lotes vacíos es una parte importante del compromiso de la MTA para minimizar el impacto del proyecto en la comunidad de East Harlem. La demolición controlada utilizará herramientas manuales en las plantas superiores y una excavadora en las plantas inferiores. Además, a MTA está trabajando con la Administración de PS 96, un colegio en la calle 120. La demolición de este edificio, y de otros tres edificios en la Segunda Avenida entre las calles 119 y 120, será supervisada por el contratista y la MTA. La MTA sigue estrictos protocolos de seguridad basados en códigos estatales y federales para proteger la salud pública y el entorno circundante. Durante toda esta demolición, la MTA mantendrá informado al público para minimizar cualquier interrupción a la población estudiantil de PS 96, a las operaciones locales, y a los residentes de la zona.



Continua la reubicación de servicios del Contrato 1 en la Segunda Avenida

La reubicación de servicios continúa en la calle 110 y la Segunda Avenida mientras los equipos de trabajo del Contrato 1 excavan para instalar nuevas tuberías de alcantarillado y tuberías de agua. Estas mejoras aumentarán el rendimiento de los servicios y prolongarán por décadas su vida útil. Estos trabajos continuarán a lo largo de la Segunda Avenida en la calle 110 en las próximas semanas.

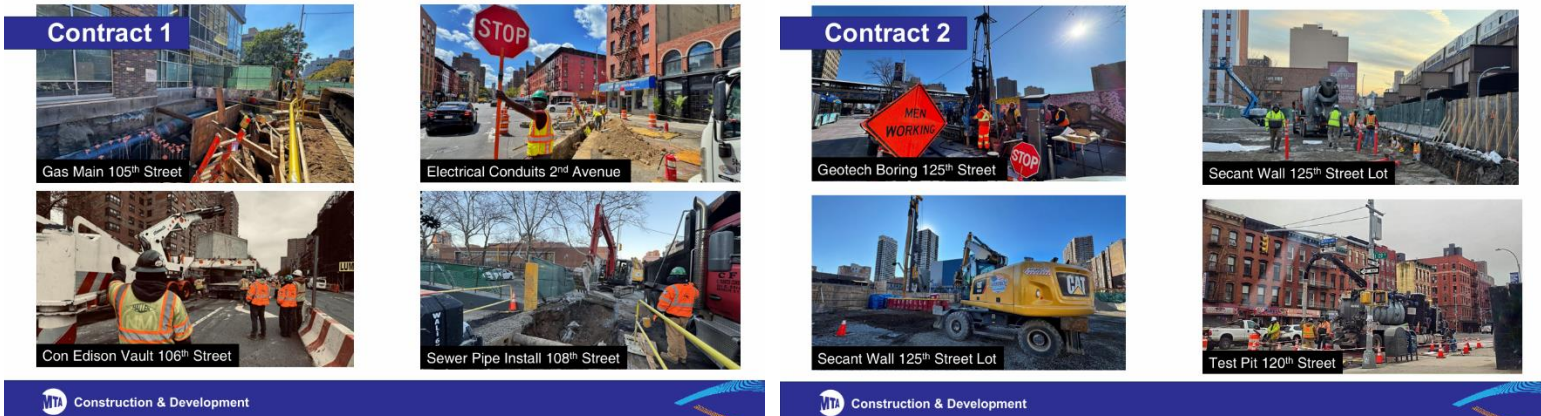
Manteniéndote informado

Alcance Comunitario

La MTA presenta actualizaciones a la Junta Comunitaria 11 de Manhattan

El 12 de febrero, Joe O'Donnell, Director Senior de Asuntos Públicos Estratégicos de la MTA, presentó una actualización del proyecto al Comité de Seguridad Pública y Transporte de la Junta Comunitaria 11/Man. La presentación proporcionó actualizaciones sobre la construcción del Contrato 1 del Metro de la Segunda Avenida e introdujo el Contrato 2. Compartir novedades sobre la construcción con la comunidad de East Harlem es una parte integral del compromiso de la MTA de construir y comunicar de manera transparente.

La presentación se puede encontrar en el sitio del del proyecto en Documentos y Presentaciones comunitarias y siguiendo este enlace [Second Avenue Subway Phase 2](#)



El equipo de alcance produce vídeos de embajadores estudiantiles con escuelas de Nueva York

Como parte del Programa de Embajadores Estudiantiles del Metro de la Segunda Avenida, el equipo de alcance comunitario está produciendo una serie de vídeos cortos para dar a conocer el diseño y la construcción del proyecto. Un vídeo actualmente en producción documenta proyectos estudiantiles producidos por la Academia de Arquímedes para Aplicaciones de Matemáticas, Ciencia y Tecnología, que está en su segundo año de participación en el Programa de Embajadores Estudiantiles del Metro de la Segunda Avenida. Los estudiantes y profesores participantes están trabajando con el equipo de la MTA en las áreas de Ciencia, Tecnología, Ingeniería, Arte y Matemáticas para la construcción del Metro de la Segunda Avenida. En 2026, nuevos proyectos de arte y ciencia están siendo creados por educadores y estudiantes de la Academia Arquímedes. La MTA trabaja con los educadores para conectar la construcción de la Fase 2 con el currículo escolar en todas las etapas del diseño, desarrollo y construcción.



¡Visite el Centro de Información Comunitario del Metro de la 2da Avenida!

69 Este, Calle 125
(entre las avenidas Park & Madison)
New York, NY 10035

(212) 722-3700 outreach@mtacd.org